

**CARACTERISTIQUES**

<b>Couple de sortie</b>	261 Nm à 7 bar
<b>Angle de rotation</b> (réglable)	de 80° à 100° (rotation réduite sur demande)
<b>Volume déplacé</b>	644 cm <sup>3</sup>
<b>Revêtement</b>	Epoxy émaillé à chaud
<b>Poids</b>	3,86 kg
<b>Certifié ATEX catégorie 2 zone 1 et 21</b>	
Certificat :	Déclaration conformité TD 125
Marquage :	II 2 GD 90°C -20°C < Ta < 80°C (ATEX catégorie 1 : consulter KINETROL)

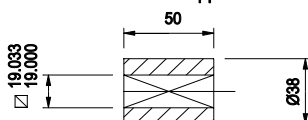
**DIMENSIONS**

<b>Modèle</b>	<b>Orifices</b>	<b>Trous de fixation</b>
094-100	G1/4"	M10 x 20 sur Ø 65,0
097-100	1/4" NPT	3/8" UNC x 0,79" sur Ø 2,56" PCD

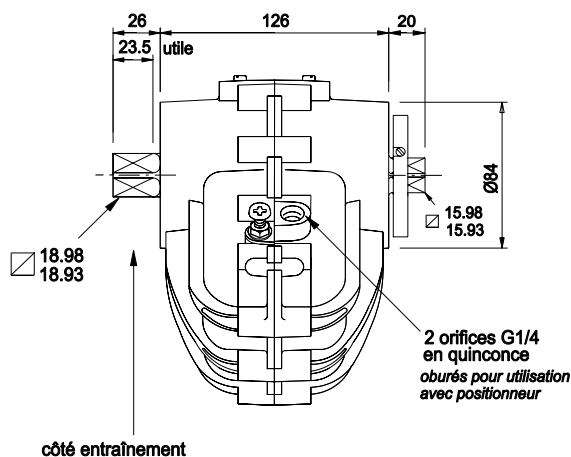
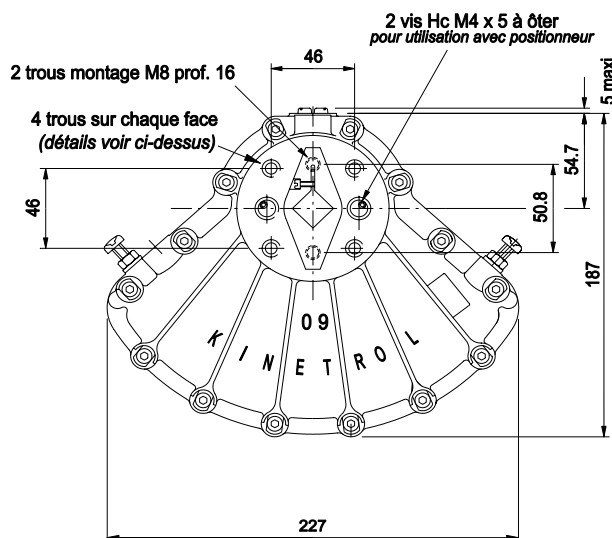
**COUPLES EN Nm**

P (bar)	3,5	4,0	5,0	6,0	7,0
<b>Couple</b>	121	140	179	220	261

Autres pressions : consulter la notice K057DE

Manchon d'accouplement standard  
fourni avec l'appareil

Représenté en fin de course

**OPTIONS**

- Ressort de rappel sens horaire ou anti-horaire.
- Boîtier de contacts de fin de course (options ATEX)
- Electro distributeur en applique.
- Positionneur pour régulation de vannes (4-20 mA ou 0,2-1 Bar)
- Duplicateur pour 180°
- Boîtier de commande pour 3 positions.
- Option ISO/DIN :
  - actionneur 093-100 - ISO/DIN F07/17
  - Kit ISO/DIN sur actionneur standard
- Commande manuelle par réducteur et volant débrayable K/Box

