

**CARACTERISTIQUES**

<b>Couple de sortie</b>	124 Nm à 7 bar
<b>Angle de rotation</b> (réglable)	de 80° à 100° (rotation réduite sur demande)
<b>Volume déplacé</b>	300 cm <sup>3</sup>
<b>Revêtement</b>	Epoxy émaillé à chaud
<b>Poids</b>	1,80 kg

Certifié ATEX catégorie 2GD zone 1 et 21

(ATEX catégorie 1 : consulter KINETROL)

**DIMENSIONS**

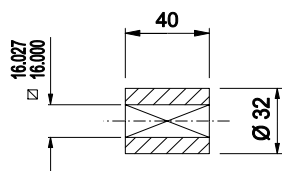
Modèle	Orifices	Trous de fixation
074-100	1/4"	M8 x 16 sur Ø 50,8
077-100	1/4" NPT	5/16"-18 UNCx0,63" sur Ø 2,00" PCD

**COUPLES EN Nm**

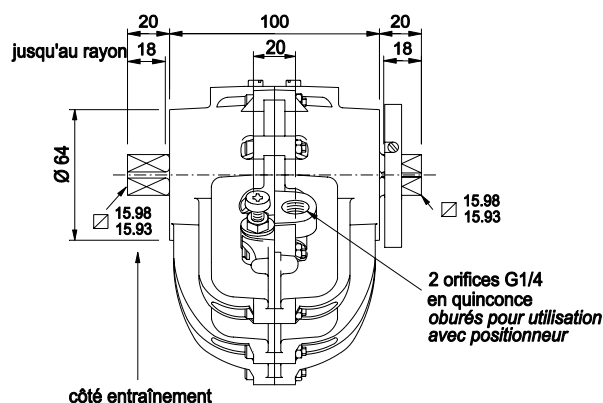
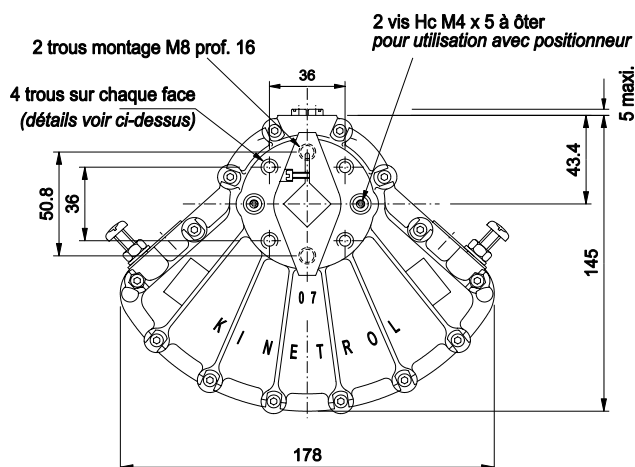
P (bar)	3,5	4,0	5,0	6,0	7,0
<b>Couple</b>	57,5	66,5	85,5	105,0	124,0

Autres pressions : consulter la notice K057DE

Manchon d'accouplement standard  
fourni avec l'appareil



Représenté en fin de course

**OPTIONS**

- Ressort de rappel sens horaire ou anti-horaire.
- Boîtier de contacts de fin de course (options ATEX)
- Electro distributeur en applique.
- Positionneur pour régulation de vannes (4-20 mA ou 0,2-1 Bar)
- Duplicateur pour 180°
- Boîtier de commande pour 3 positions.
- Option ISO/DIN :
  - actionneur 073-100 - ISO/DIN F05/14
  - Kit ISO/DIN sur actionneur standard
- Commande manuelle par réducteur et volant débrayable K/Box

