

**CARACTERISTIQUES**

<b>Couple de sortie</b>	2,3 Nm mini à 5,5 bar	
<b>Angle de rotation</b>	014-100	de 78° à 100°
	014P100	90°
	(rotation réduite sur demande)	
<b>Volume déplacé</b>	16,5 cm <sup>3</sup>	
<b>Revêtement</b>	Epoxy émaillé à chaud	
<b>Poids</b>	014-120	0,53 kg
	014P120	0,60 kg
<b>Certifié ATEX catégorie 1 zone 0 et 20</b>		
Certificat :	Baseefa03ATEX0443X	
Marquage :	II 1 GD cg 90°C -20°C Ta 80°C	

**DIMENSIONS**

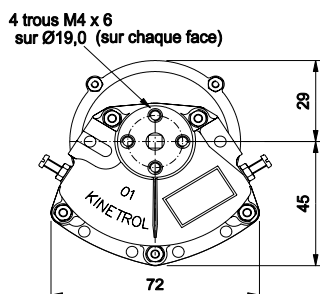
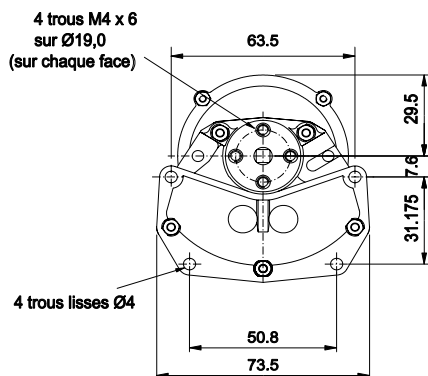
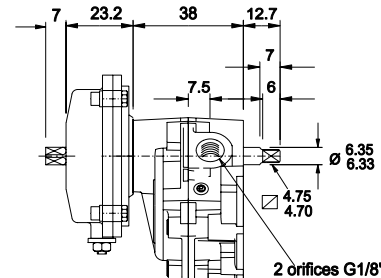
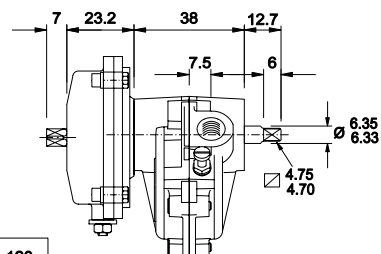
Modèle	Orifices	Trous de fixation
014-120	G1/8"	M4 x 6 sur Ø 19,0
017-120	1/8" NPT	8-32 UNC x 0,25" sur Ø 0,75"PCD
014P120	G1/8"	trous lisses Ø4

**COUPLES EN Nm**

P (bar)	3,5	4,1	4,8	5,5
Couple début de course	1,5	1,7	1,9	2,3
Couple fin de course	0,9	1,1	1,5	1,8

Autres pressions : consulter la notice K057SE

Représenté en milieu de course

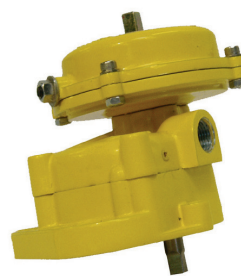
Actionneur 014-120  
Rotation 90°  
Masse 0.53 kgAutres cotes :  
voir actionneur double effetPas d'indicateur  
de position  
sur ces modèlesActionneur 014P120  
Rotation 90°  
Masse 0.60 kg**PASSER DE 014-120 A 014P120**

- La transformation de 014-120 en 014P120 est très simple à réaliser. Elle se fait par l'ajout de l'embase SP870.

(cf notice K 192)

**OPTIONS**

- Ressort de rappel sens horaire : 014-120  
014P120
- ou anti-horaire : 014-130  
014P130



014P120



014-120

**KINETROL**

Actigone 3 - B.P. 1028 - Meythet - 74966 ANNECY Cedex  
Tél. 04.50.22.19.26 Fax.04.50.22.31.54  
kinetrol@kinetrol.fr http://www.kinetrol.fr