

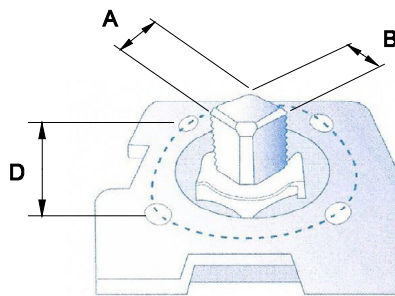


# MOTORISATION VANNE EXISTANTE

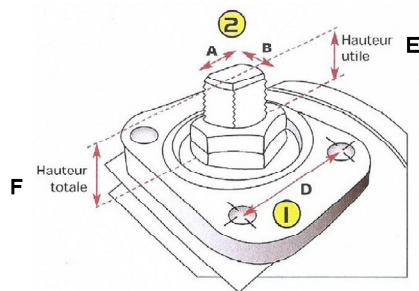
<b>SOCIETE :</b>		<b>TEL :</b>	
<b>INTERLOCUTEUR :</b>		<b>MAIL :</b>	
<b>PROJET :</b>			

- Si la vanne comporte une platine **ISO** : Renseigner les cotes ci-dessous
- Sinon, nous faire parvenir un plan coté de la vanne ou contacter notre service commercial.

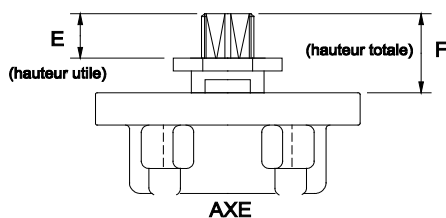
**KINETROL : 04.50.22.19.26**



**SORTIE AXE CARRÉ**



**SORTIE AXE MEPLAT**



## 1 L'EMBASE

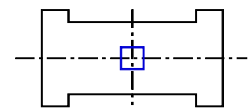
La distance **D** entre 2 trous successifs est de (mm) :

D	ISO	Ø perçage (mm)
25	F03	
29	F04	
35	F05	
49	F07	
71	F10	
87	F12	
98	F14	
115	F16	

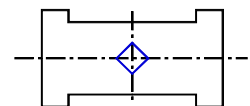
## 2 L'AXE

### FORME

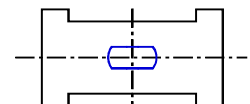
Carré dans l'axe  
de la tuyauterie



Carré à 45° de  
la tuyauterie



Méplat



### DIMENSIONS

<b>Axe :</b>	<b>A* =</b>	<b>x B =</b>	<b>mm</b>
<b>Hauteur totale :</b>	<b>F =</b>	<b>mm</b>	
<b>Hauteur utile :</b>	<b>E =</b>	<b>mm</b>	
<b>Hauteur utile = Sans les écrous de Presse-étoupe</b>			

\* : A = Diamètre si axe méplat



## MOTORISATION VANNE EXISTANTE

### TYPE DE VANNE

Vanne à sphère		Vanne papillon	
DN =			
Marque :		Référence :	
Couple de manœuvre :			
Matériau corps :		Matériau obturateur :	
Matériau joints :			

### LE FLUIDE

Nature du fluide			
Pression :		Température :	
DP amont- aval maximum :			

### FONCTIONNEMENT

ON/OFF	Régulation	4-20 mA	0,2-1 bar	3 Positions
Pression air moteur :				
Fréquence de manoeuvre :				
Temps de manoeuvre :				
Lieu :	Intérieur	Extérieur sous abri		Extérieur
ATEX :	OUI	NON	Catégorie :	IP :

### OPTIONS

Double effet	Simple effet NF	Simple effet NO	
Electrodistributeur		Tension :	
Contacts mécaniques		Contacts inductifs	
Commande manuelle débrayable :		AVEC	SANS

### AUTRES CARACTERISTIQUES

KINETROL