



# AMORTISSEUR A ROTATION CONTINUE - N-CRD

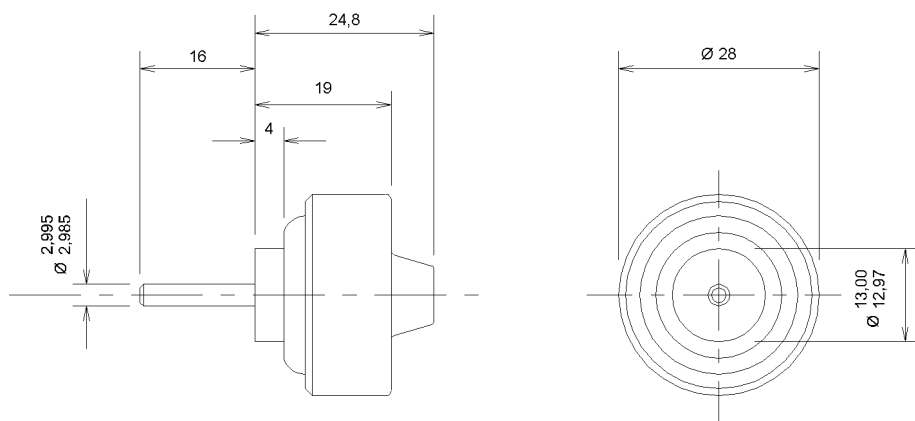
A008

## SPECIFICATION

Taux	Fixe - voir courbes ( $\pm 10\%$ )
Charge axiale maxi.	13 Nm
Charge radiale maxi.	10 N
Températures mini.-maxi.	de 0°C à 60°C
Couple de frottements	0.002 Nm
Matériau axe	Acier inox 431S29
Matériau boîtier	Alliage de zinc Mazak 3
Masse	34 g



Brevets britanniques et étrangers



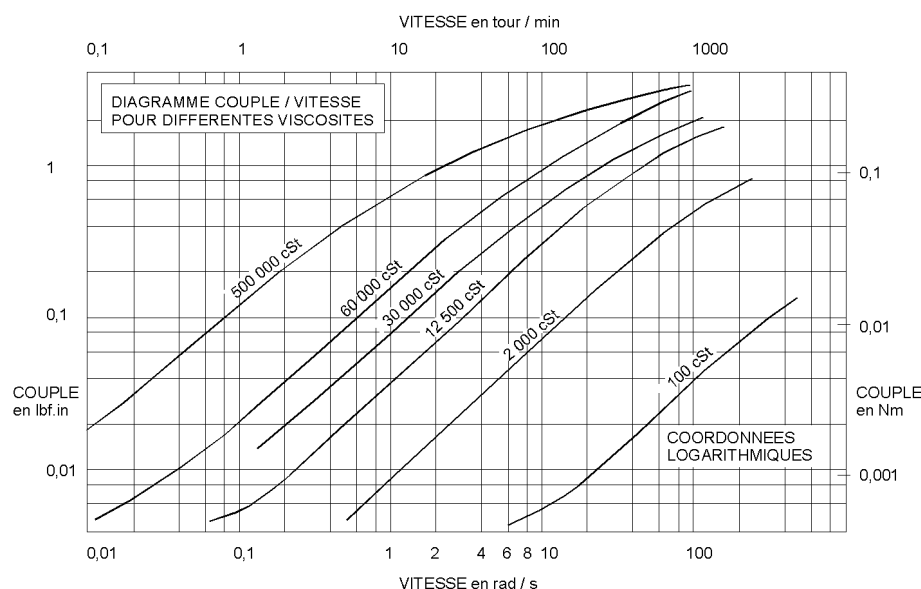
## APPLICATIONS

Cet amortisseur miniature à rotation continue convient particulièrement pour l'instrumentation et les petites machines de précision.

L'amortissement est produit par le cisaillement du film de fluide aux silicones. Le rotor est monté sur deux roulements à billes miniatures. Les frottements statiques sont très faibles.

Les amortisseurs sont disponibles à différents taux fixes selon la viscosité du fluide utilisé qui doit être précisée lors de la commande (voir courbes ci-contre). Le remplissage est prévu pour tolérer la dilatation du fluide par augmentation de température. Aucun ajout n'est nécessaire durant toute la vie de l'amortisseur.

Voici quelques applications typiques: Contrôle de tension de bobines d'enregistrement, amortissement des composants mobiles des petites machines de précision, détection de rotation d'axe.



## VISCOSITES DISPONIBLES

100; 2.000; 5.000; 12.500; 30.000; 60.000; 500.000 cSt.

## CODIFICATION

N - CRD - (viscosité)

Exemple : Le N - CRD - 60.000 a un fluide de 60.000 cSt.

# KINETROL

Page 1/1

Edition 03.10

Actigone 3 - B.P. 1028  
 74966 MEYTHET Cedex  
 Tél. 04.50.22.19.26  
 Fax.04.50.22.31.54  
 e-mail : kinetrol@kinetrol.fr

<http://www.kinetrol.fr>