

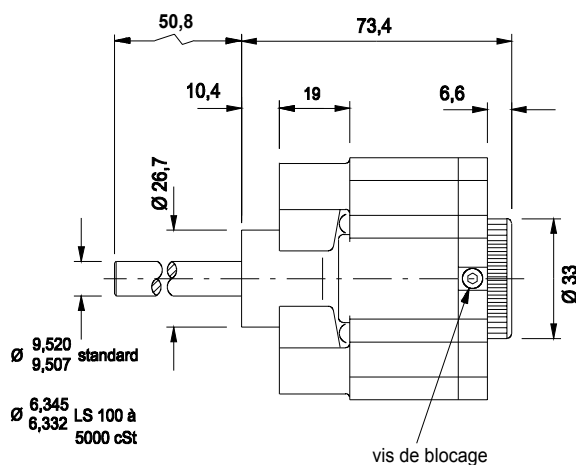
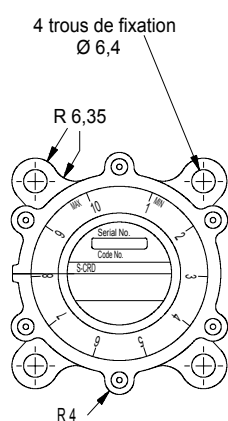
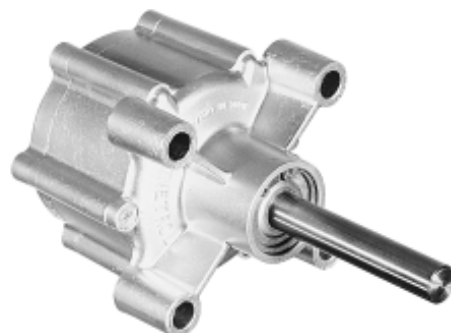


# AMORTISSEUR A ROTATION CONTINUE - S-CRD

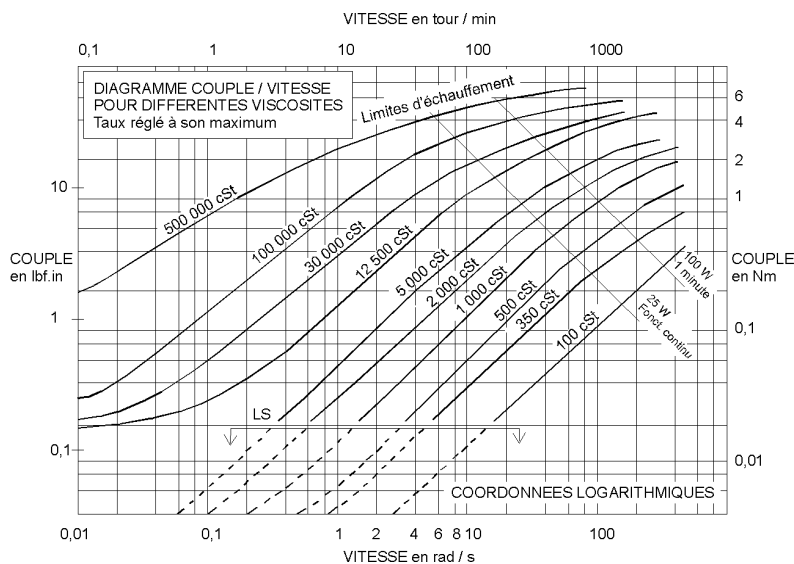
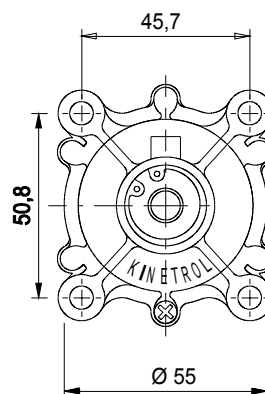
A005

## SPECIFICATION

Taux	Réglable. Voir courbes ( $\pm 10\%$ )
Charge axiale maxi.	89 N
Charge radiale maxi.	115 N
Température mini.-maxi.	de 0°C à 60°C
Couple de frottements	0.015 Nm
Matériau axe	Acier inox 303S31
Matériau boîtier	Alliage de zinc Mazak 3
Masse	619 g



Brevets britanniques et étrangers



Cet amortisseur à rotation continue a un taux réglable. Les courbes du graphique sont données avec un réglage maximum du taux pour chacune des viscosité du fluide.

On peut régler le taux d'amortissement jusqu'à 1/10 du taux maximum, quelle que soit la vitesse de rotation.

La graduation du bouton de réglage sert de repérage et non de calibrage.

Le modèle à faible frottement statique (0.003 Nm) a un carré d'axe de 1/4".

Son code est: S-CRD-LS-(viscosité).

## VISCOSITES DISPONIBLES

100; 350; 500; 1.000; 2.000; 5.000; 12.500; 30.000; 100.000; 500.000 cSt.

## CODIFICATION

**S - CRD - (viscosité)**

Exemple : Le S - CRD - 30.000 a un fluide de 30.000 cSt.

# KINETROL