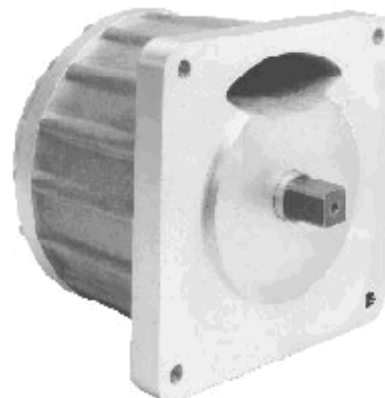


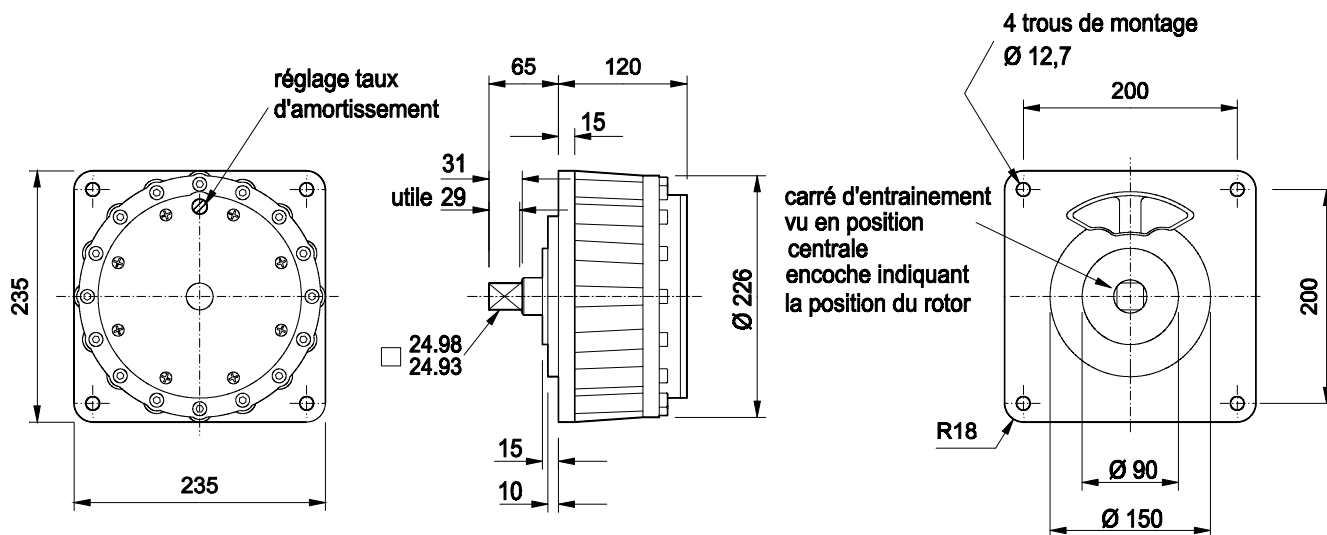


SPECIFICATION

Taux	Réglable jusqu'à 4000 Nm/rad.s (LE4)
Angle de rotation	220° ± 1°. Nécessite des butées de fin de course externes.
Couple maxi. de sécurité	320 Nm. La puissance dissipée ne doit pas dépasser 200 W à 20°C ambiant.
Charge axiale maxi.	80 N en traction sur l'axe 1000 N en poussée sur l'axe
Charge radiale maxi.	2000 N
Températures mini.-maxi.	de 0°C à 60°C
Couple de frottements	3 Nm
Matériau axe	Acier inox 441S49
Matériau boîtier	Aluminium LM25
Masse	12 kg



Brevets britanniques et étrangers en cours



TAUX D'AMORTISSEMENT

Un bouton de réglage permet de sélectionner un taux d'amortissement compris entre les limites mini et maxi. ci-dessous:

- **LE1:** de 50 à 500 Nm/rad.s
- **LE2:** de 100 à 1000 Nm/rad.s
- **LE3:** de 200 à 2000 Nm/rad.s
- **LE4:** de 400 à 4000 Nm/rad.s

Avec la vis de réglage vissée au maximum, le taux d'amortissement peut dépasser la valeur max. indiquée. Avec la vis en position minimum, le taux d'amortissement peut être inférieur à la valeur mini. indiquée.

OPTIONS

Les options suivantes sont applicables à tous les modèles.

Taux différentiel (FC ou FAC)

Il donne une grande résistance dans un sens et moins du 1/10 de celle-ci dans l'autre sens. Spécifier FC (libre dans le sens horaire en regardant la sortie d'axe) ou FAC (libre dans le sens anti-horaire).

Double amortissement (DD)

Donne une résistance égale dans les deux sens.

Accouplement

Des manchons d'accouplement en acier sont disponibles.

CODIFICATION

LE1, 2, 3 ou 4 – DD
LE1, 2, 3 ou 4 – FC ou FAC