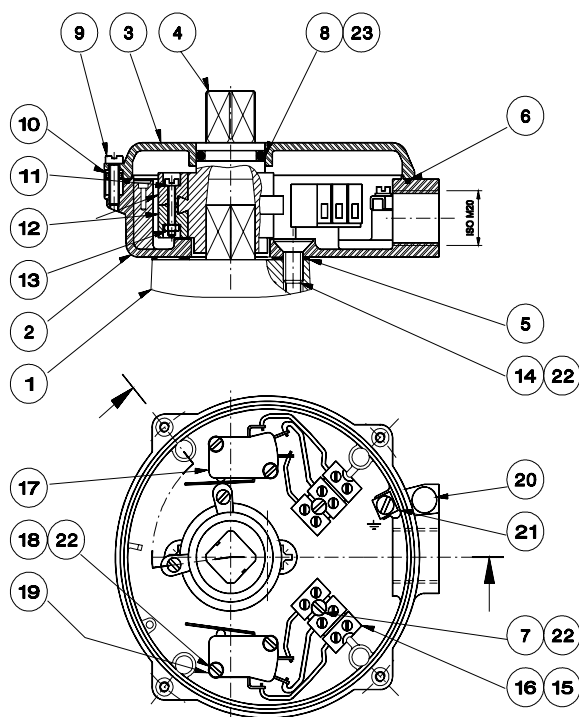




BOITIER DE CONTACTS DE FIN DE COURSE STANDARD POUR LES MODELES 054, 074, 084, 094 et 103

K061



Les 2 cames peuvent être ajustées à la course de l'actionneur : utiliser un tournevis pour vis M3.

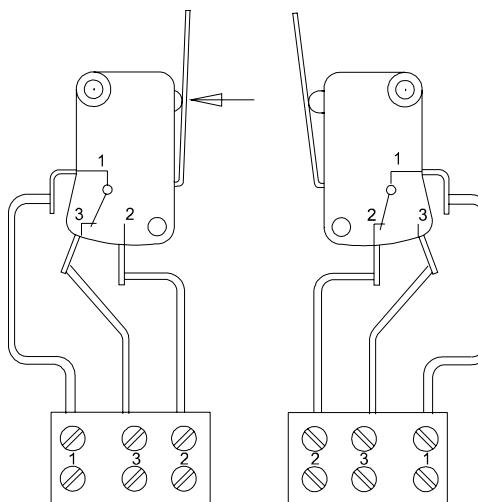
23	Graisse	-
22	Colle frein filet faible	-
21	Borne terre BARTEC	1
20	Bouchon caoutchouc	1
19	Rondelle Grover Ø 3	4
18	Vis C/M3x16	4
17	Contact de fin de course OTEHALL	2
16	Connecteur MK3 603-003	2
15	Connecteur MK3 603-003 raboté pour 4 contacts	2
14	Vis F/C M5x12 pour le modèle 050 et M8x16 pour les modèles 070, 090 et 101	2
13	Ecrou M3	2
12	Came SP 467	2
11	Vis C/M3x20	2
10	Rondelle nylon	4
9	Vis C/M4x16	4
8	Joint torique 3,53 x Ø21,82 nitrile	1
7	Vis C/M3x16	2
6	Joint torique 1,78 x Ø117,1 nitrile	1
5	Joint plat 52-016 pour 050, 52-024 pour 070 et 101, 52-011 pour 080 et 52-023 pour 090	1
4	Axe porte-came SP412, SP413, SP414, SP415 et SP419 respect. pour 050, 070, 080, 090 et 101	1
3	Couvercle	1
2	Boîtier	1
1	Actionneur	-
Rep.	Désignation	Qté

utilisation avec skydrol : joints nitrile remplacés par joints EPDM

Pouvoir de coupure

	TENSION	CHARGE OHMIQUE
CA	250 V	15 A
	125 V	15 A
CC	12 V	15 A
	24 V	10 A
	48 V	3 A
	250 V	0,25 A
Facteur multiplicatif pour les autres charges		
	Lampe tungstene	x 0,1
	Charge inductive en régime permanent	x 0,2
	Charge inductive de crête	x 1,0

Branchement électrique des contacts



Pour la maintenance des boîtiers de fin de course, KINETROL propose des kits de joints dont les références sont indiquées dans le tableau ci-contre :

Modèle	054	074	084	094	103
Référence	SP422	SP423	SP424	SP425	SP 423

KINETROL

Page 1/1

Edition 12/96

Actigone 3 - B.P. 1028
74966 MEYTHET Cedex
Tél. 04.50.22.19.26
Fax.04.50.22.31.54
e-mail : kinetrol@kinetrol.fr

<http://www.kinetrol.fr>