



### ACTIONNEUR DOUBLE EFFET STANDARD

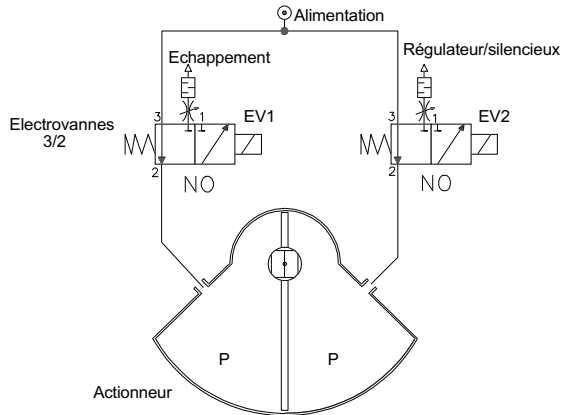
**Circuit standard**

**Ni retour, ni blocage par coupure d'air**

Rotation sens horaire: EV1 sous tension

Rotation anti-horaire: EV2 sous tension

Arrêt en position: rien sous tension



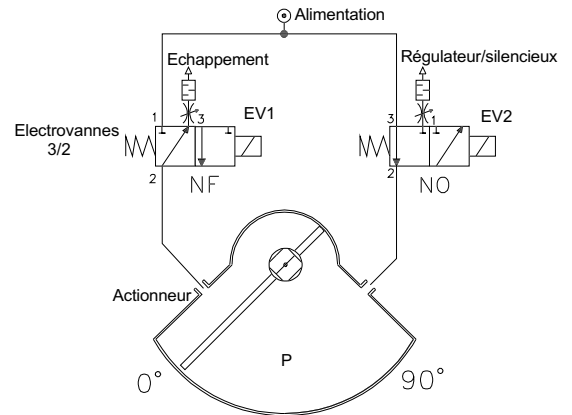
### ACTIONNEUR DOUBLE EFFET OPTION "D"

**Retour à 0° si coupure de courant et maintien de la pression**

Rotation sens horaire: rien sous tension

Rotation anti-horaire: EV1 + EV2 sous tension

Arrêt en position: EV1 sous tension



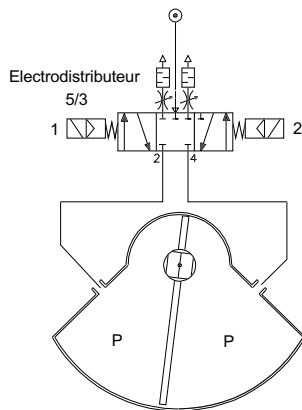
### ACTIONNEUR DOUBLE EFFET OPTION "H"

**Blocage en position si coupure d'air et/ou de courant**

Rotation sens horaire: bobine 2 sous tension

Rotation anti-horaire: bobine 1 sous tension

Arrêt en position: rien sous tension



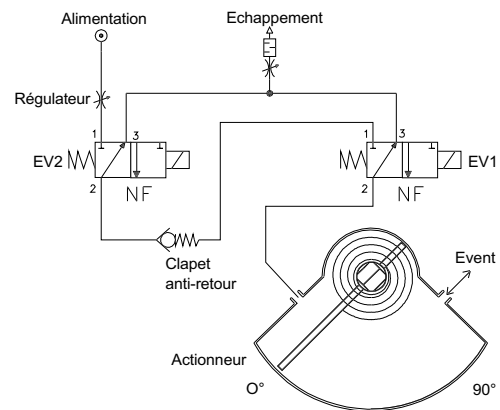
### ACTIONNEUR SIMPLE EFFET

**Retour à 0° par manque de courant (avec ou sans air). Bloqué en position si coupure d'air uniquement.**

Rotation sens horaire: rien sous tension

Rotation anti-horaire: EV1 + EV2 sous tension

Arrêt en position: EV1 sous tension



	COUPURE DE COURANT UNIQUEMENT	COUPURE D'AIR UNIQUEMENT	COUPURE D'AIR ET DE COURANT
DOUBLE EFFET STANDARD	Bloqué en position	Libre	Libre
OPTION "H"	Bloqué en position	Bloqué en position	Bloqué en position
OPTION "D"	Retour à 0°	Libre	Libre
SIMPLE EFFET	Retour à 0°	Bloqué en position *	Retour à 0°

\* pour le retour à 0° par manque d'air, ajouter un interrupteur commandé par pressostat.